

Aborder la migration sous le prisme du genre: Outils pratiques et réflexions pour mieux rejoindre, soutenir et accompagner les hommes immigrants

Colloque régional montréalais en santé et
bien-être des hommes

Annie Pontbriand (IU SHERPA), Nusha Birdjandi (RVP) et Laurence Lefebvre-Beaulieu (RVP)



Quelles questions considérez-vous importantes à poser à un homme qui a connu un parcours migratoire pour bien comprendre sa situation ?

Déroulement

1. Pourquoi s'intéresser à la migration au masculin ?
2. Activité : Analyse d'une vignette clinique
3. Développement d'un créneau d'expertise à l'IU SHERPA visant à soutenir l'intervention auprès des hommes et des pères immigrants:
 - Projets de recherche et rapports publiés
 - Capsules vidéos, infographies et outils de soutien à l'intervention
 - Portail web *Immigration au masculin: Ressources pour mieux comprendre et rejoindre*
4. Mise en œuvre d'initiatives pour les hommes immigrants: Défis et recommandations
5. Activité de clôture : Un pas vers l'inclusion
6. Période d'échanges



**Pourquoi s'intéresser à la
migration au masculin ?**

1. L'expérience de la migration et de l'intégration peut se vivre différemment en fonction du genre

- Les hommes et les femmes immigrantes ne vivent pas toujours les mêmes réalités dans leur insertion
- Les obstacles rencontrés, les opportunités, les attentes, etc., peuvent varier grandement en fonction du genre

Déqualification professionnelle et perte statut

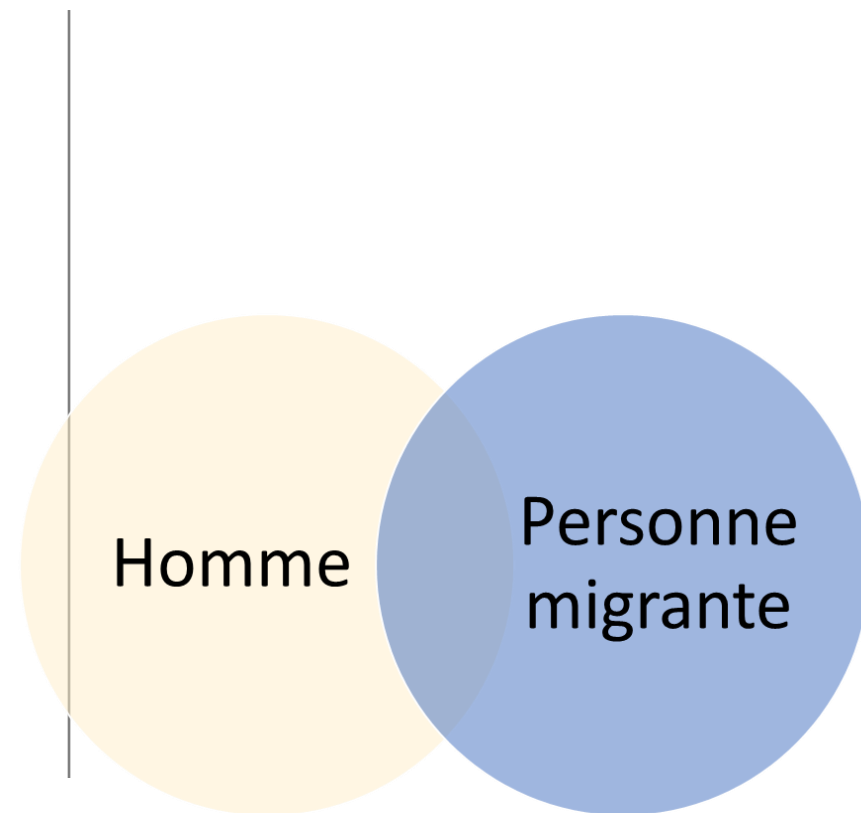
Pression liée au rôle de pourvoyeur

Redéfinition du rôle dans la famille et dans la société

Fort sentiment de responsabilité quant au B-E et sécurité de la famille

Une difficulté à demander et accepter de recevoir de l'aide

**2. Les hommes
immigrants et
réfugiés peuvent
rencontrer un cumul
de barrières d'accès
aux services**



3. Il existe encore une compréhension très limitée :

- Du parcours d'intégration
- De l'efficacité des interventions sous l'angle du genre

- Au Canada, très peu d'études ont été menées pour documenter l'expérience de la migration des hommes
- Peu de services ou d'initiatives spécifiques pour les hommes sont recensés et encore moins sont évalués

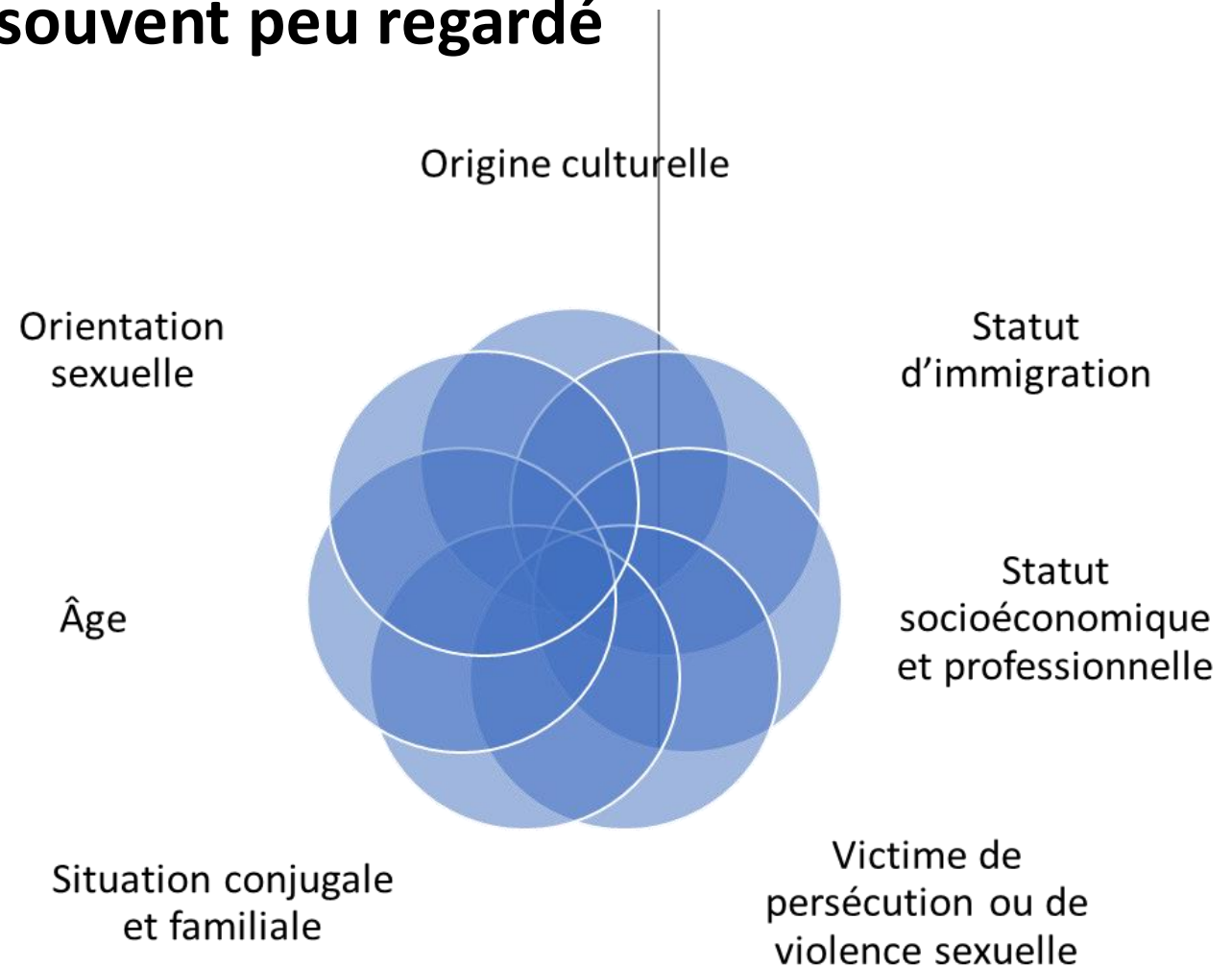
4. Prédomine une certaine tendance à voir les "hommes immigrants et réfugiés" comme un groupe homogène :

- Non vulnérable
- Opportuniste
- Dominateur / sexiste

Impacts possibles

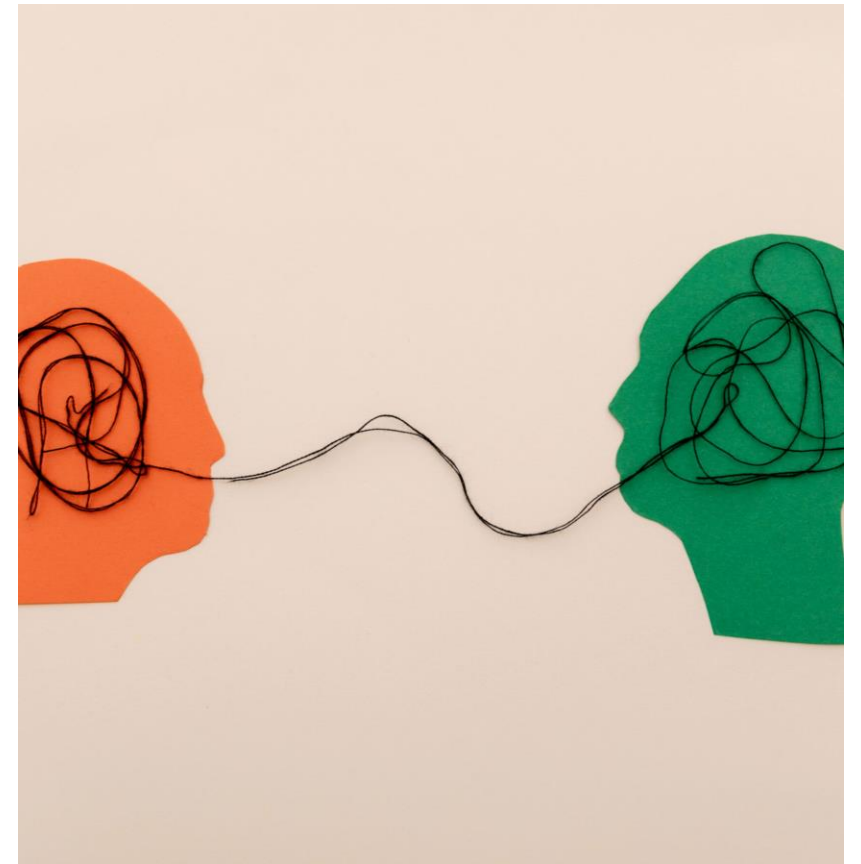
- ✓ Entraîne des biais, stéréotypes, préjugés
- ✓ Entrave la reconnaissance de la vulnérabilité possible et des traumatismes pré ou post
- ✓ Invisibilise les besoins psychosociaux et le développement de ressources spécifiques
- ✓ Consolide, chez les hommes, le sentiment de :
 - Devoir être fort et se débrouiller seul
 - Ne pas exprimer ses vulnérabilités
 - Ne pas se sentir reconnu et valorisé comme homme, comme père

5. Le cumul des identités qui influencent la vulnérabilité / la résilience des hommes immigrants est souvent peu regardé



Une approche/analyse basée sur le genre permet de:

- ☐ Considérer que le genre se croise avec d'autres facteurs qui influencent l'expérience de migration et d'installation
- ☐ Mieux comprendre les expériences uniques et les besoins spécifiques des personnes en fonction de leur parcours pour mieux les soutenir
- ☐ Éviter de tout mettre sur le compte de la culture
- ☐ Questionner nos préjugés ou aprioris
- ☐ Offrir des services et programmes qui répondent aux besoins et défis spécifiques avec des approches appropriées
- ☐ Être sensible au cumul des vulnérabilités





Activité : Analyse d'une vignette clinique

Sam est un bénévole dans votre banque alimentaire. Il est arrivé au Québec il y a deux ans et il a multiplié les démarches pour s'insérer professionnellement dans son domaine et se créer un nouveau réseau social, mais il essuie les refus de candidature et travaille à temps partiel dans un entrepôt, ce qui ne correspond pas à ses qualifications ni à son identité professionnelle.

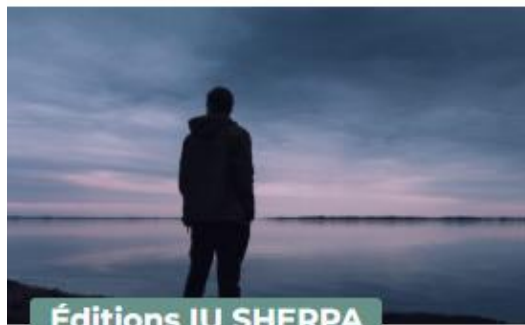
Vous remarquez que depuis quelque temps, son humeur joviale a laissé place à une certaine neutralité. Il semble éteint et s'isole, bien qu'il soit particulièrement investi dans ses tâches et qu'il reste même souvent à l'organisme plus tard que nécessaire. Une journée, vous lui offrez de prendre un congé en raison d'une annulation de livraison de denrée. À votre grande surprise, Sam réagit fortement et insiste pour être affecté à d'autres tâches. Vous n'arrivez pas à identifier pourquoi, mais la réaction de Sam vous préoccupe.

Comment **le genre** de Sam pourrait-il être considéré dans **l'analyse** de cette situation ?

Comment le **vécu migratoire** de Sam pourrait être considéré dans **l'analyse** de cette situation ?

Comment **le genre** pourrait-il être considéré dans **la façon d'aborder et de soutenir** Sam ?

Projets de recherche et rapports publiés



Éditions IU SHERPA

Portrait de l'utilisation de services sociaux et de santé: perspectives des hommes immigrants

Montréal : Institut universitaire SHERPA | 109 p.

[VOIR LA PUBLICATION >](#)



Arriva Pontbriand
Omaria Newell
Christine Gervais
Déborah Hernandez
Thomas La Croix

Éditions IU SHERPA

Soutenir l'adaptation des pratiques pour mieux répondre aux besoins des pères immigrants : une recherche-action

Montréal : Institut universitaire SHERPA | 57 p.

[VOIR LA PUBLICATION >](#)



Être proche aidant quand on est un homme immigrant ou descendant de migrants. Quelles réalités, quels défis et quels besoins

2023-2026



Éditions IU SHERPA

Les ateliers de prise de parole du comité « Espace Hommes » du CARI St-Laurent : une pratique d'intervention novatrice auprès des hommes immigrants à Montréal

Montréal : Institut universitaire SHERPA | 31 p.

[VOIR LA PUBLICATION >](#)

Capsules vidéos, infographies et outils de soutien à l'intervention



Les hommes immigrants et la parentalité



Le vieillissement chez les hommes immigrants

Défis et perspectives



L'inclusion des pères immigrants dans les services périnataux au Québec

Défis et perspectives d'intervention



Le santé mentale des hommes immigrants

Défis et perspectives d'intervention



Intervenir auprès des hommes immigrants. Ai-je une approche adaptée?



Portrait de la place des pères immigrants dans votre organisation

Portail web: Immigration au masculin



Défis communs dans la mise en œuvre d'initiatives pour les hommes immigrants

- Manque d'intérêt des bailleurs de fonds
- Tabous entourant le besoin d'aide des hommes et le développement de services dédiés
- Manque de disponibilité des hommes
- Maintien difficile de l'engagement et de la motivation
- Enjeux d'accès

Des recommandations pour l'action et l'organisation des services

- Mise en œuvre de groupes de soutien et d'espaces de dialogue
- Modalités d'intervention plus adaptées aux hommes
- Flexibilité et adaptation des services
- Inclusion des HI et des communautés dans la réflexion sur le développement des services
- Formation des intervenant.e.s à l'approche interculturelle et à l'intervention auprès des hommes
- Collaboration et partenariats multisectoriels
- Présence d'intervenants masculins dans les équipes
- Faire de la volonté d'offrir plus de services aux hommes immigrants un projet collectif de l'équipe de travail ou de l'organisme



Activité : Un pas vers l'inclusion

menti.com

Code : 6504 3071





Échanges et
questions

